

売戸建住宅

バス停「今村入口」

間取り
3LDK

建物面積
113.03㎡

築年月

2011年06月

託麻東小、二岡中まで700m
熊本インターまで1.7km!

チェックポイント!

主要採光面：南向きバルコニー、オール電化24時間換気システム、吹抜、広面整理地内、閑静な住宅街、建築確認完了検査済証、新築時・増築時の設計図書、追焚機能、浴室に温水洗浄便座、シャワー付洗面化粧台、IHクッキングヒーター、カウンターキッチン、システムキッチン、食器洗浄乾燥機、全居室収納、クロウゼット、ウォークインクローゼット、床下収納、照明器具、間接照明、ダウンライト、フラットライト、複層ガラス、全居室フローリング、電気、上水道、下水道、廊下、廊下、太陽光発電システム、シーリングファン、ダブルロックドア、モニター付インターホン、シャッター雨戸、ルーバーバルコニー、庭、駐車場3台以上



物件種目	売戸建住宅
最寄駅	バス停「今村入口」
間取タイプ	3LDK
価格	3,080万円

所在地	熊本県熊本市東区小山5丁目1-91	
交通	バス停 今村入口 徒歩3分	
土地面積	公簿 217.28㎡	私道面積 (共有持分) 151.00㎡ (1/5)
建物	構造・規模	木造 2階建
	面積	113.03㎡
	間取内訳	和 5.3 洋 11.5・6 LDK 18
土地権利	所有権	地目 宅地
都市計画	市街化区域	用途地域 2種中高
建ぺい率	60%	容積率 150%
築年月	2011年06月	駐車場 有 無料
現況	空家	引渡可能時期 即時
建築確認番号	第12208760号	
敷地状況 (向き・間口)	南西4.4m 私道 抜面4.4m 位置指定あり 近隣雑草に覆われトイレ2ヶ所、温水洗浄便座、シャワー付洗面化粧台、IHクッキングヒーター、カウンターキッチン、システムキッチン、食器洗浄乾燥機、全居室収納、クロウゼット、ウォークインクローゼット、床下収納、照明器具、間接照明、ダウンライト、フラットライト、複層ガラス、全居室フロー...	
設備	地熱：平田 昭祐保証（不動産会社独自）付：2年保証料買主負担なし 昭祐保証（昭祐保証）に適合 昭祐保証（昭祐保証）による保証付：2年 保証料買主負担なし フラット35適合証明書あり	
備考		

この図面は物件情報の一部を抜粋して掲載しております。(現況優先)
入居日・引渡日変更や付帯条件、別途料金等が発生する場合がありますのでご確認ください。

at home

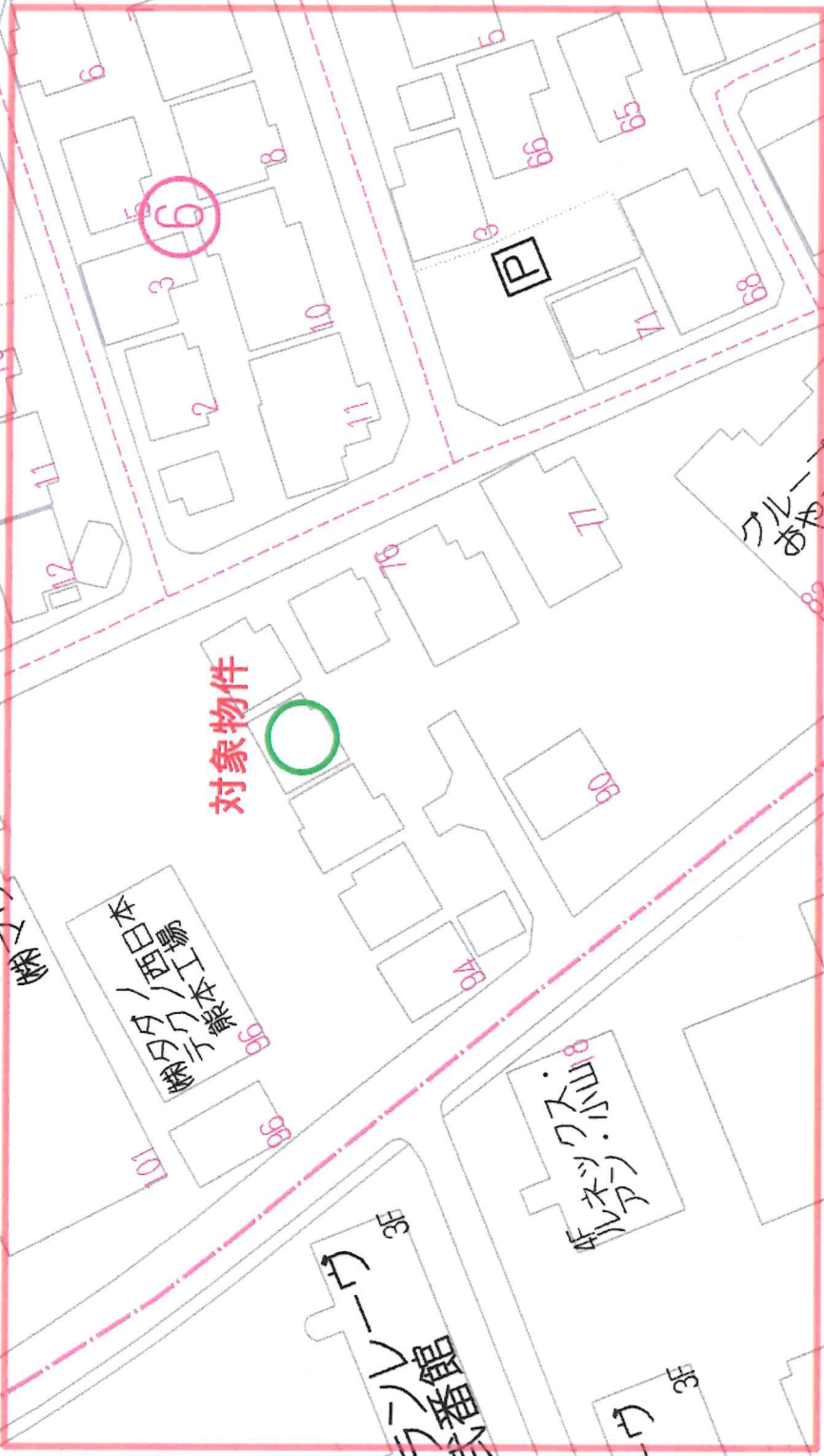
熊本県知事免許(8)第3269号 〒862-0924 熊本県熊本市中央区帯山3丁目54-30

株式会社明京

TEL: 096-385-3301 FAX: 096-385-3401 定休日: 日曜・祝日 年末年始等

infosheet 物件番号 69829702042

■取引態様: 売主



対象物件

グループホーム
おやまの郷

馬場前公園

医療法人 弘仁会 兼本
総合医院 三ツヨシ学院

カラパル館

カラパル館

本
西馬場
工務店

三ツヨシ
の店
兼本
カラパル館

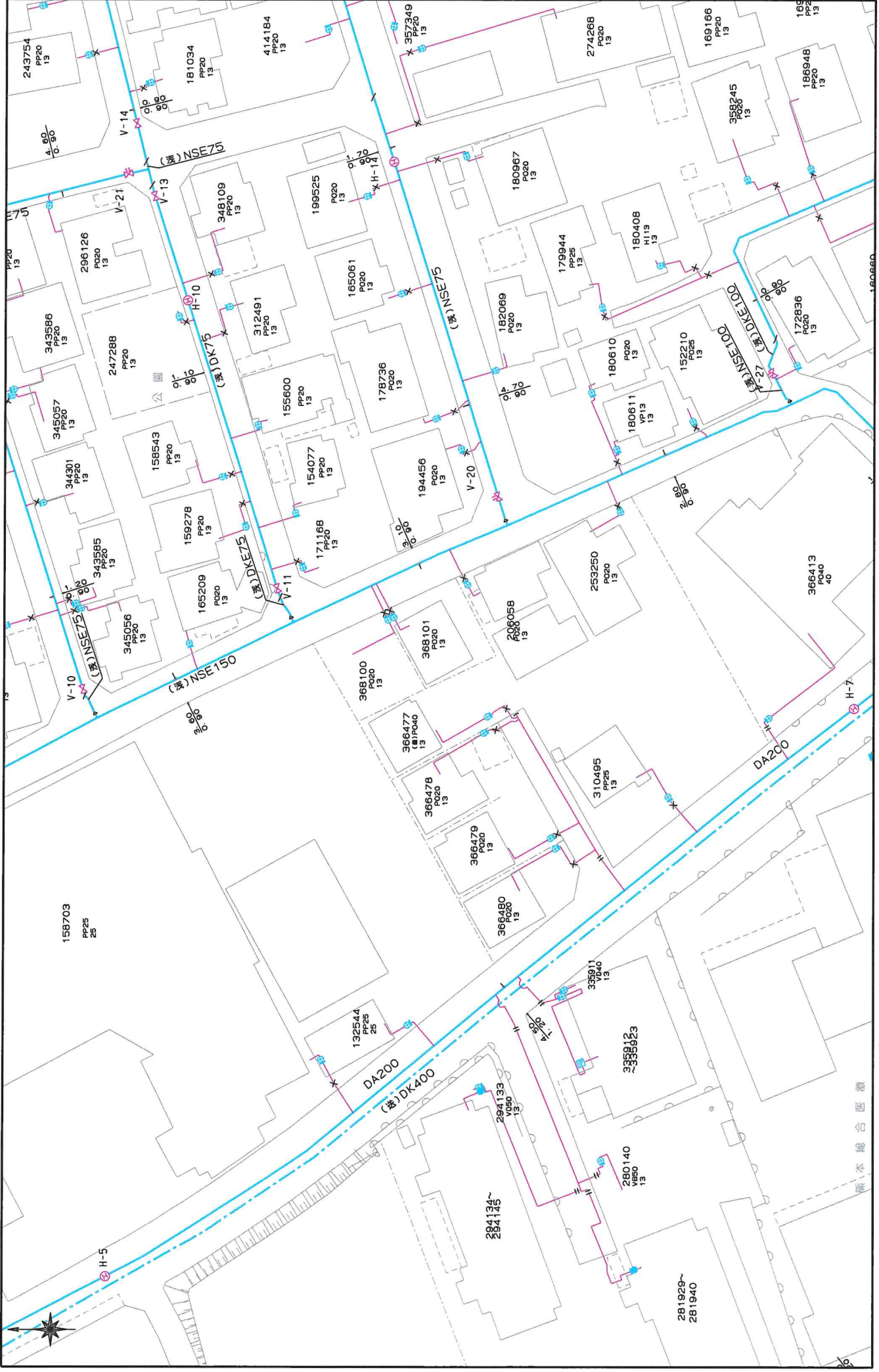
保育園

25 m

©2024 ZENRIN

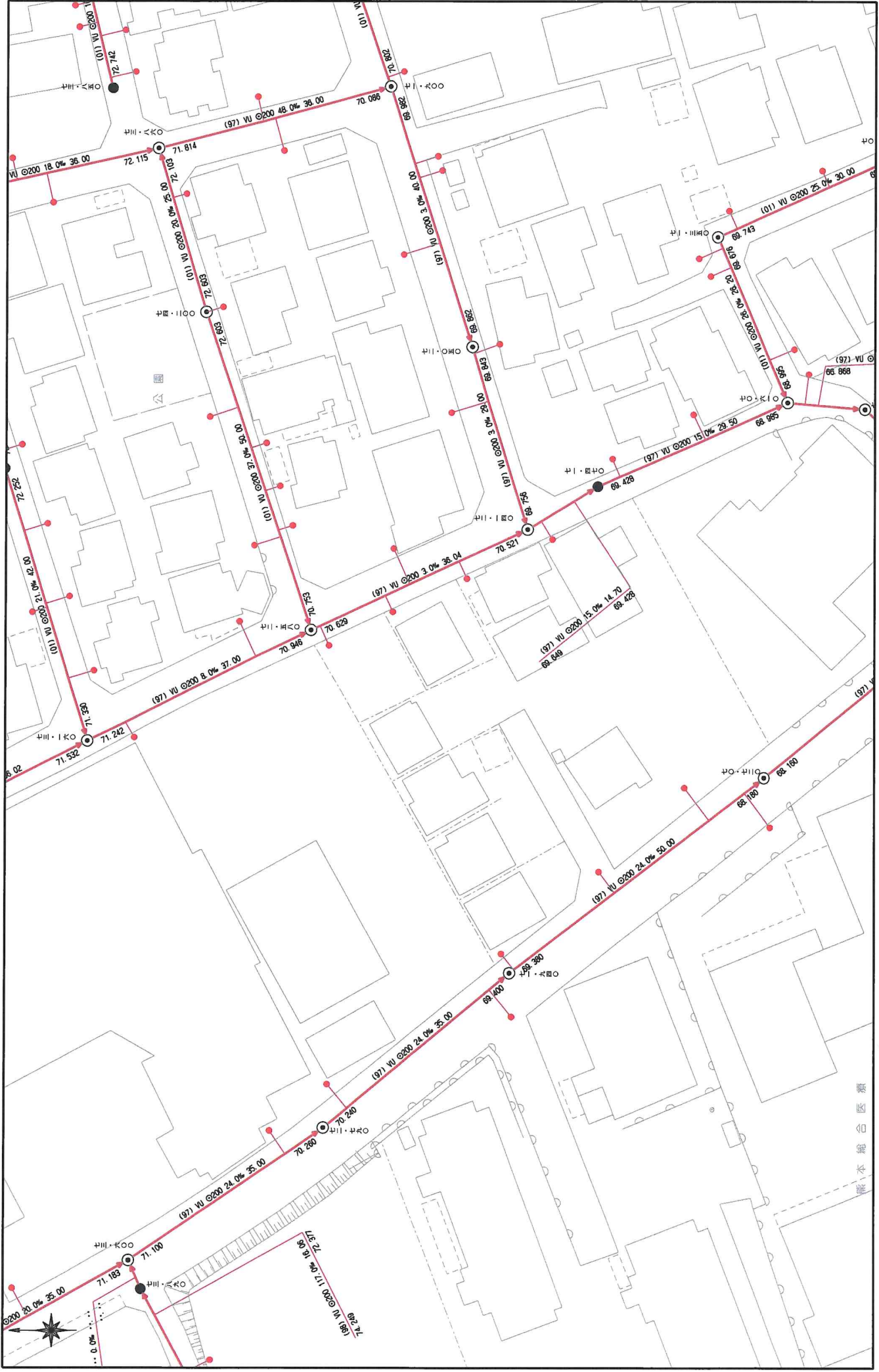


上下水道施設管理図

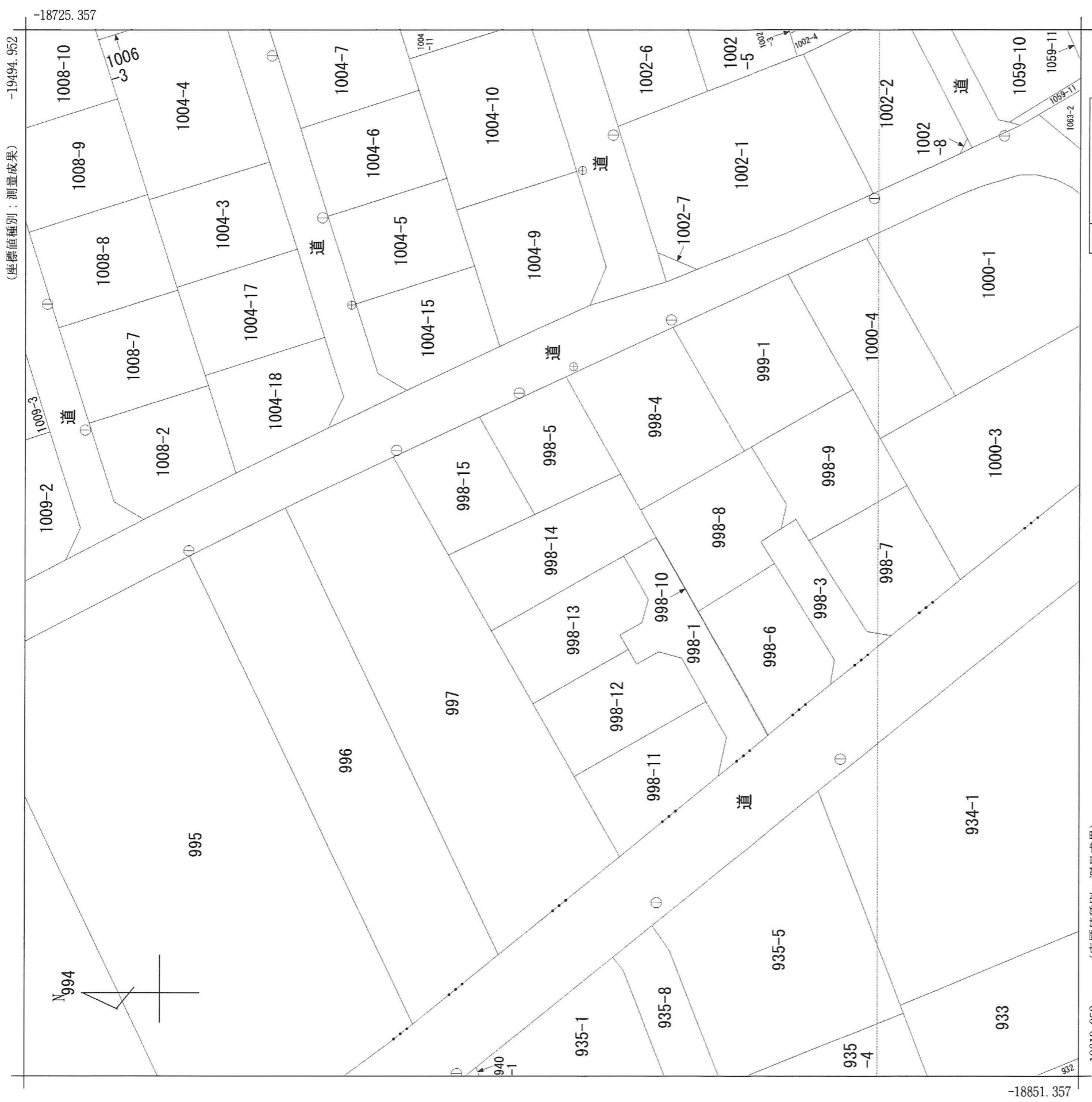


この図面は概略図(参考図)であり、反映していないデータもあり、現地と違う場合は現地の状況を優先してください。

上下水道施設管理図



この図面は最終図(参考図)であり、反映していないデータもありますので、
現地と違う場合は現地の状況を優先してください。



(座標値種別：測量成果)

(注) 国土交通省が公表した座標補正パラメータ (hisaikihon_H28kumamoto_BL.par) による修正がされています。

請求部分	所在	熊本市東区小山五丁目	地番	998番14	種類		地籍図
出力縮	1/500	精度区分	甲二	座標系番号又は記号	II	分類	地図(法第14条第1項)国調法19-5指定
作成年月日	平成12年2月1日	備付年月日(原図)	平成12年12月1日	補記事項			

地番	998-1, 998-10ないし998-14	土地所在図	
土地の所在	熊本市小山五丁目	地積測量図	1/2

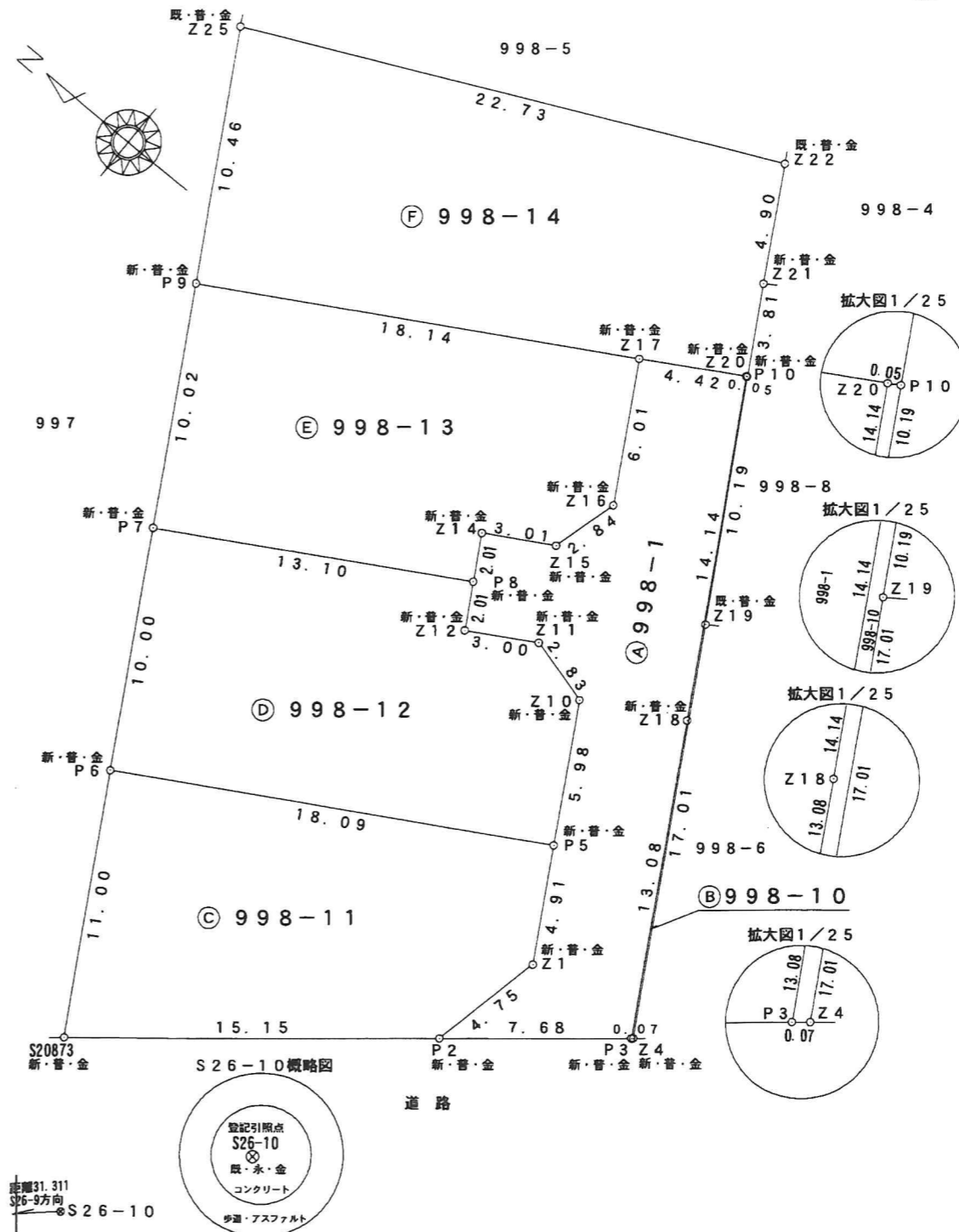
平面直角座標系 II系 世界測地系使用

会員専用

求積表

地番	㊤ 998-1				
NO	X_n	Y_n	$Y_{n+1} - Y_{n-1}$	$X_n \cdot (Y_{n+1} - Y_{n-1})$	
P2	-18808.695	-19585.175	-0.219	4119.104205	
Z1	-18809.666	-19580.525	8.919	-167763.411054	
P5	-18807.240	-19576.256	9.476	-178217.406240	
Z10	-18804.294	-19571.049	5.959	-112054.787946	
Z11	-18801.558	-19570.297	-0.734	13800.343572	
Z12	-18798.942	-19571.783	0.263	-4944.121746	
P8	-18797.950	-19570.034	3.498	-65755.229100	
Z14	-18796.958	-19568.285	3.233	-60770.565214	
Z15	-18799.577	-19566.801	4.227	-79465.811979	
Z16	-18800.337	-19564.058	7.978	-149989.088586	
Z17	-18797.375	-19558.823	7.434	-139739.685750	
Z20	-18801.216	-19556.624	-10.104	189967.486464	
Z18	-18808.188	-19568.927	-23.682	445415.508216	
P3	-18814.644	-19580.306	-16.248	305700.335712	
合計				302.670554	
合計面積				151.3352770	
地積				151.33	m ²

地番	㊤ 998-10				
NO	X_n	Y_n	$Y_{n+1} - Y_{n-1}$	$X_n \cdot (Y_{n+1} - Y_{n-1})$	
P3	-18814.644	-19580.306	11.332	-213207.545808	
Z18	-18808.188	-19568.927	23.682	-445415.508216	
Z20	-18801.216	-19556.624	12.330	-231818.993280	
P10	-18801.262	-19556.597	-8.838	166165.553556	
Z19	-18806.295	-19565.462	-23.662	444994.552290	
Z4	-18814.702	-19580.259	-14.844	279285.436488	
合計				3.495030	
合計面積				1.7475150	
地積				1.74	m ²



平成22年8月31日測量 (報告書No. 1000310)

作成者	土地家屋調査士 梶野 正宏 (平成22年8月31日作成)	縮尺	1/250	申請人	株式会社 エムケイ・コーポレーション 代表取締役 村上 龍一	縮尺	1/250
-----	------------------------------------	----	-------	-----	-----------------------------------	----	-------

(熊本県土地家屋調査士会用紙)

(1) 平成24年5月17日
この図面に記録されている土地の全部又は一部についてその所在又は地番が変更された。
上記の日付は、この図面に変更内容を記録した日付である。

地番	998-1.998-10ないし998-14	土地所在図 地積測量図
土地の所在	熊本市小山五丁目	2/2

会員専用

《交換前》

本測量に使用した与点一覧表(旧日本測地系)				
図示記号	名称	標識	座標	備考
V1V1 26-10	V1V1 26-10	既・永・金属標	X -19173.518	熊本市地籍図根点
			Y -19379.393	
V1V1 26-9	V1V1 26-9	既・永・金属標	X -19149.693	熊本市地籍図根点
			Y -19399.708	

国土地理院「TKY2JGD」により変換(バイリニア法:九州沖縄, par ver 2.1.1)

《交換後》

本測量に使用した与点一覧表(世界測地系)				
図示記号	名称	標識	座標	備考
S26-10	S26-10	既・永・金属標	X -18801.347	熊本市地籍図根点
			Y -19600.292	
S26-9	S26-9	既・永・金属標	X -18777.521	熊本市地籍図根点
			Y -19620.607	

地番	㊦ 998-11			
NO	X _n	Y _n	Y _{n+1} -Y _{n-1}	X _n ・(Y _{n+1} -Y _{n-1})
P2	-18808.695	-19585.175	-14.249	268005.095055
S20873	-18796.966	-19594.774	-0.036	676.690776
P6	-18791.519	-19585.211	18.518	-347981.348842
P5	-18807.240	-19576.256	4.686	-88130.726640
Z1	-18809.666	-19580.525	-8.919	167763.411054
合計				333.121403
合計面積				166.5607015
地積				166.56 m ²

地番	㊧ 998-12			
NO	X _n	Y _n	Y _{n+1} -Y _{n-1}	X _n ・(Y _{n+1} -Y _{n-1})
P5	-18807.240	-19576.256	-14.162	266348.132880
P6	-18791.519	-19585.211	-0.262	4923.377978
P7	-18786.567	-19576.518	15.177	-285123.727359
P8	-18797.950	-19570.034	4.735	-89008.293250
Z12	-18798.942	-19571.783	-0.263	4944.121746
Z11	-18801.558	-19570.297	0.734	-13800.343572
Z10	-18804.294	-19571.049	-5.959	112054.787946
合計				338.056369
合計面積				169.0281845
地積				169.02 m ²

地番	㊨ 998-13			
NO	X _n	Y _n	Y _{n+1} -Y _{n-1}	X _n ・(Y _{n+1} -Y _{n-1})
P8	-18797.950	-19570.034	-8.233	154763.522350
P7	-18786.567	-19576.518	2.228	-41856.471276
P9	-18781.605	-19567.806	17.695	-332340.500475
Z17	-18797.375	-19558.823	3.748	-70452.561500
Z16	-18800.337	-19564.058	-7.978	149989.088586
Z15	-18799.577	-19566.801	-4.227	79465.811979
Z14	-18796.958	-19568.285	-3.233	60770.565214
合計				339.454878
合計面積				169.7274390
地積				169.72 m ²

地番	㊩ 998-14			
NO	X _n	Y _n	Y _{n+1} -Y _{n-1}	X _n ・(Y _{n+1} -Y _{n-1})
Z17	-18797.375	-19558.823	-11.182	210192.247250
P9	-18781.605	-19567.806	0.109	-2047.194945
Z25	-18776.426	-19558.714	18.805	-353090.690930
Z22	-18796.981	-19549.001	5.432	-102105.200792
Z21	-18799.380	-19553.282	-7.596	142800.090480
P10	-18801.262	-19556.597	-3.342	62833.817604
Z20	-18801.216	-19556.624	-2.226	41851.506816
合計				434.575483
合計面積				217.2877415
地積				217.28 m ²

総合計面積 875.6868585 m²

作成者 土地家屋調査士 熊本市御領2丁目 〇号 梶野 正宏 (平成22年8月31日作成)

申請人 株式会社 エムケイ・コーポレーション 代表取締役 村上 龍一 縮尺 1/1

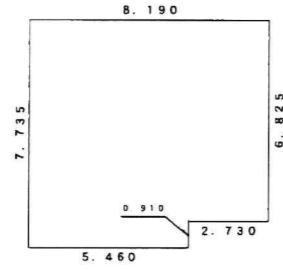
(熊本県土地家屋調査士会用紙)

(1) 平成24年5月17日
この図面に記録されている土地の全部又は一部に
ついてその所在又は地番が変更された。
上記の日付は、この図面に変更内容を記録した日
付である。

家屋番号	998番14	建物図面 各階平面図
建物の所在	熊本市東区小山五丁目998番地14	

会員専用

1階



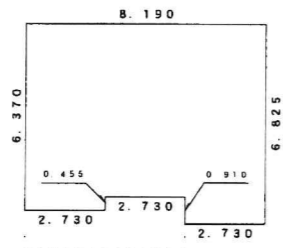
求積表

8.190	×	6.825	=	55.896750
5.460	×	0.910	=	4.968600

合計 60.865350

床面積 60.86 m²

2階



求積表

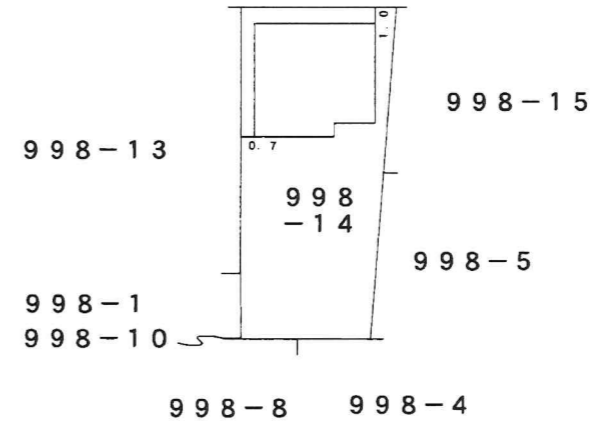
8.190	×	5.915	=	48.443850
2.730	×	0.455	=	1.242150
2.730	×	0.910	=	2.484300

合計 52.170300

床面積 52.17 m²



997



(報告書No. 1200199)

作成者	土地家屋調査士 熊本市東区御領二丁目1番地 梶野 正夫	縮尺	1/250	申請人	浦本 直己	縮尺	1/500
	(平成 23年 7月 14日作成)						



(熊本県土地家屋調査士会用紙)